

照明用主幹/単相三線500A

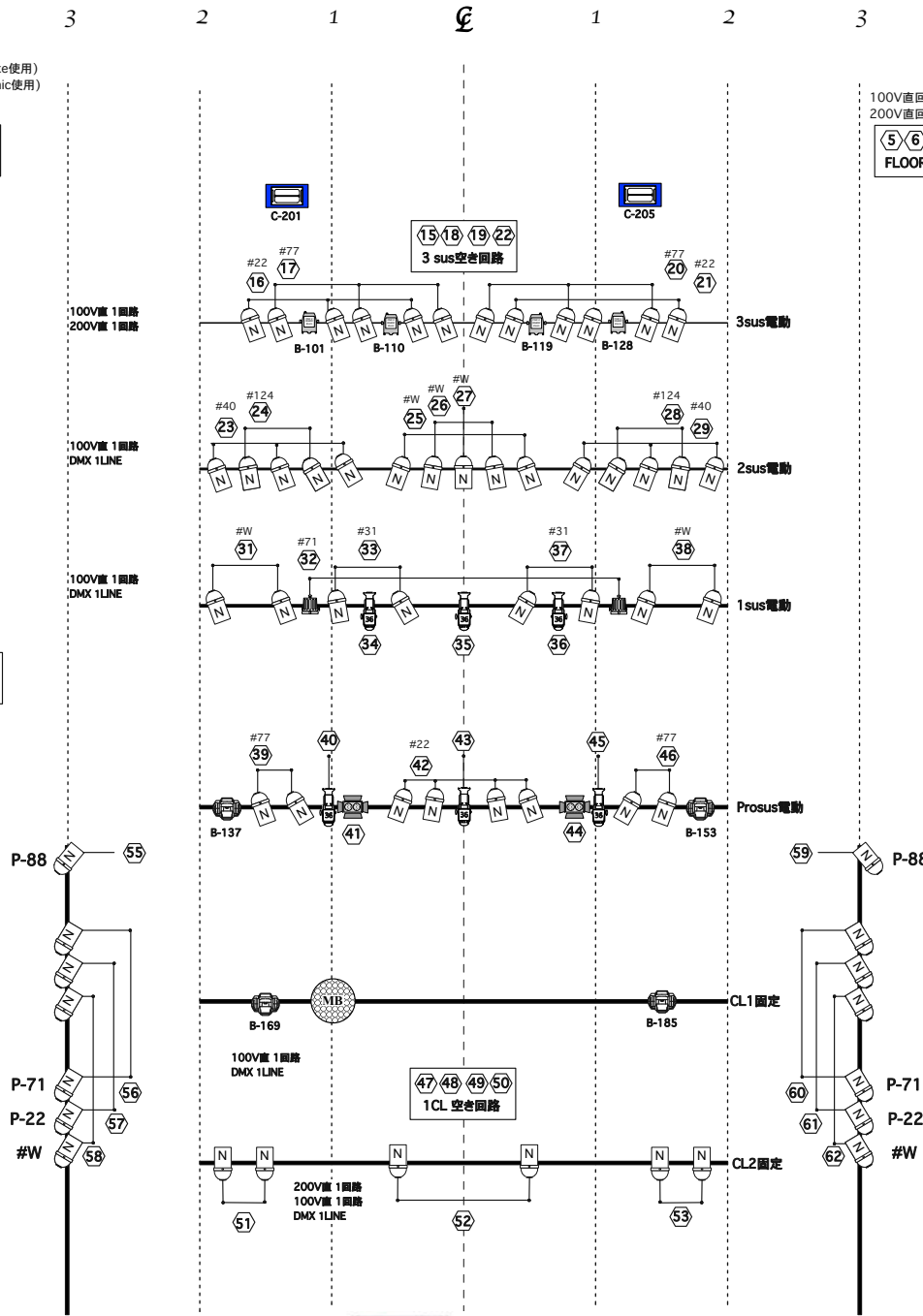
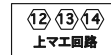
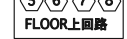
DMXマルチ 5ch



100V直回路×2(1cir Smoke使用)
200V直回路×2(1cir Atomic使用)
DMX-Cline



100V直回路×2
200V直回路×2(1cir Atomic使用)



Avolite Quartz (ver10.1)+mobilewing

LINE-1_Dim.Smoke
LINE-2_MAC.Atomic.LED PAR
LINE-3_Atomic.FLOOR
LINE-4_FREE

○=DMX番号

MBのモーターはFADERに入りません。
Moving/SMOKEはオプションになります。
サスの重量はMAX150Kです。
常設のMovingとLED PARは移動出来ません。
CLボタンは固定です。

客電 高天井
63 64 65 66



- RUSH MHS Profile (16ch)...4
- RUSH PAR2 RGBW ZOOM(9ch)...4
- Atomic3000...2
- Par-64(5N)...63
- 2Lite...2
- Source four...6
- 500wFQ...2

- 在庫機材 RUSH MH6 Wash (14ch)...4
- Par-64(5N)...13
- 2Lite...4
- Source four...2
- 500wFQ...4
- 三脚スタンド...8
- 丸ベース...10
- ウェッジ...2