
WWW X

Ver. 3.4

2024 年 7 月 29 日

WWW X データ

| | | | |
|-----------|---|------|-----------------------|
| 正式名称 | WWW X | 店舗面積 | 691.49 m ² |
| 読み | ダブルユダブリユダブリュー エックス | | |
| 表記 | 大文字 | | |
| 場所名入り | Shibuya WWW X 渋谷 WWW X | | |
| 店舗所在地 | 〒150-0042 東京都渋谷区宇田川町 13-17 ライズビル 2F (渋谷駅 徒歩7分) | | |
| | TEL : 03-5458-7688 FAX : 03-5458-7689 | | |
| WEB | http://www-shibuya.jp | | |
| Twitter | @WWW_shibuya | | |
| Instagram | www_shibuya | | |
| facebook | http://www.facebook.com/WWWshibuya | | |

サービス設備

| | |
|---------|-------|
| コインロッカー | 210 個 |
| 楽屋 | 3 部屋 |

お問い合わせ

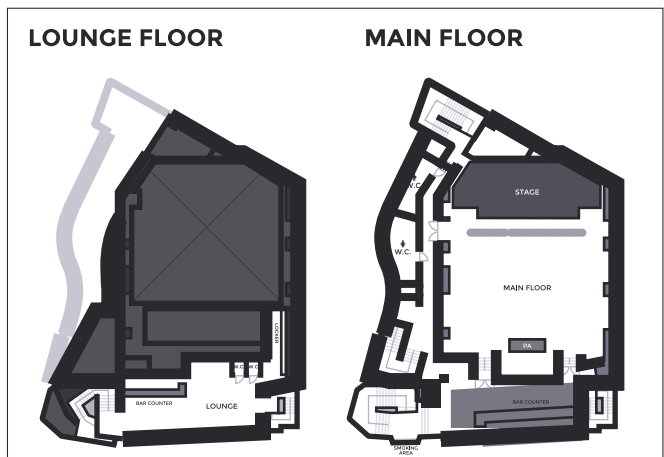
| | |
|----------|---|
| ブッキング・PR | TEL : 03-5458-7676 (平日11:00~20:00) |
| | アドレス : booking@www-shibuya.jp |
| ステージ制作 | TEL : 03-5458-7688 (平日11:00~20:00) |
| | アドレス : stage@www-shibuya.jp |

マップ

アクセスマップ



フロアマップ



WWW X 〒150-0042 東京都渋谷区宇田川町 13-17 ライズビル 2F (渋谷駅 徒歩7分)
TEL : 03-5458-7688 FAX : 03-5458-7689

ヘッドオフィス 〒150-0042 東京都渋谷区神南 1-13-14 高野ビル 3F
TEL : 03-5458-7676 FAX : 03-5458-7679

運営会社

株式会社スペースシャワーネットワーク ライブハウス事業部
WEB <http://www.spaceshower.net>

料金表

WWW X

| 基本会場使用料 | | 区分 | 使用時間 | 料金 (税別) |
|--|--|------------------|--|-----------------|
| 会場基本使用料 | | 月～木 | 11:00～23:00 (12h) ※音止め 22:00 | ¥ 700,000 |
| | | 金・祝前日 | 11:00～23:00 (12h) ※音止め 22:00 | ¥ 750,000 |
| | | 土・日・祝 | 10:00～22:00 (12h) ※音止め 21:00 | ¥ 880,000 |
| 時間外延長料 | | | 30分 | ¥ 25,000 |
| <p>*基本使用料には、音響設備・照明設備使用料、音響・照明 各 1 名の立会い人件費が含まれます。(※一部有料オプションあり) *来場するお客様に (ゲストも含む) 入場時 1 ドリンク代 (600 円) を別途申し受けます。 *基本使用時間は搬入から搬出まで、すべての時間を含みます。 *延長使用は契約時にご申請ください。 *1 日 2 回公演の場合は、契約時にご申請ください。</p> | | | | |
| 電気使用料 | | | 料金 (税別) | |
| ※2024 年 4 月 1 日より電気使用料を徴収させていただきます。 | | | ¥ 20,000 | |
| 追加料金 | | | 料金 (税別) | |
| 1 日 2 回公演 | | | ¥ 200,000 | |
| 開場前ホール使用 | | | ※開場前にお客様がホール内へ入場される催しの実施 (特典会・ミーグリ等) ¥ 100,000 | |
| 技術人件費 | | 区分 | 料金 (税別) | |
| 音響 | | メインオペレーター | ¥ 35,000 | |
| | | モニターオペレーター | ¥ 30,000 | |
| 照明 | | メインオペレーター | ¥ 35,000 | |
| | | アシスタント | ¥ 30,000 | |
| <p>*会場側の音響・照明オペレーターをご希望される場合、公演日の 1 ヶ月前までにお申込み下さい。 *公演内容を明示の上ご発注ください。(内容によって手配人員数を確定いたします) *発注時に公演内容を明示いただけない場合、必要な人員数を手配できない可能性がありますのでご了承ください。 *1 日 2 回公演の場合、技術人件費は 1.5 倍となります。 *現地の転換人員が必要な際は ¥20,000(税別)にて発注可能です。発注がない場合は舞台管理のみとなります。 *発注確定後のキャンセルは規定のキャンセル料金を申し受けます。担当者へお問い合わせください。</p> | | | | |
| 配信回線使用料 | | | 料金 (税別) | |
| 生配信を実施する公演は配信回線使用料を申し受けます。 | | | ¥ 30,000 | |
| *配信専用回線スペック：上下 1Gbps / ベストエフォート型 / IPv6 接続 | | | | |
| その他諸費 | | 区分 | 使用時間 | 料金 (税別) |
| チケット販売 | | プレイガイド販売手数料 (先行) | | 販売金額の 8% |
| | | プレイガイド販売手数料 (一般) | | 販売金額の 10% |
| | | チケット用紙代 | | ¥ 10 / 1 枚 (税別) |
| <p>*プレイガイドの取り扱いは、チケットぴあ・ローソンチケット・e+・LINE チケットとなります。 *公演概要をいただいてからコード取得まで 1 週間、発売まで 2 週間いただいております。</p> | | | | |
| ご契約成立後のキャンセル料 | | | | |
| 使用日の 91 日前まで | | | 基本使用料の半額 | |
| 使用日の 90 日以内 | | | 基本使用料の全額 | |

申し込み及び手続き

1. お申し込みは、使用月の12ヶ月前の1日から受付いたします。
ただし、1日が土曜・日曜・祝祭日・休館日の場合は、翌営業日とさせていただきます。
2. 申し込み受付時間は、月～金（祝休日を除く）の、11:00～20:00とさせていただきます。
3. お申し込みの際、催事内容、目的をお示しください。
*催事の内容によっては御使用をお断りする場合がございますのでご了承ください。
4. 予約申し込み頂いた日程の予約有効期間は2週間となります。
5. 契約成立までの手続きについて
・使用申込書に必要事項をご記入のうえご郵送ください。
・公演ご決定から2週間以内に指定口座へ、ご予約金（基本会場使用料の50%）をお振込みください。
*振込手数料は振込者負担となります。
・予約金振込の確認をもって契約成立となります。
6. 会場費の残金、時間外延長料、オプション等の費用は催事終了時にお支払いください。
7. 使用の権利を譲渡、転貸することは不可とします。
8. 納めて頂いた使用料は、特別な事情(災害等)により利用する事ができないと認めた場合以外はお返しできません。

物品の販売、宣伝、撮影等について

会場側の承認を得ずに、物品の販売・配布物・宣伝・撮影・録音等はできません。
事前に担当者とお打ち合わせください。

物販手数料

物販手数料はかかりません。所定の位置にて行っていただきます。使用者が責任を持って販売を行ってください。

収録

撮影・録音をする場合、必ず申し出てください。
使用者側による収録行為に費用はかかりませんが、放送に使用する場合や商品化する場合にはその旨を必ずお知らせください。会場名の使用についてはWWW Xの規則に則って行っていただきます。
会場名の使用方法によっては別途費用がかかる場合がございますので、事前に担当者をご相談ください。

主催・後援について

スペースシャワー TV 以外の他メディアによる主催公演の開催、後援名義展開も可能です。

公演協賛スポンサーについての注意事項

スポンサー等協賛がつく場合、必ず事前に担当者をご相談ください。内容次第でお断りする場合がございます。
*サンプリング・ポスター・看板掲示・垂れ幕・バナー・展示・アナウンス・配布物、その他の展開等については担当者をご相談ください。

ご使用前の打ち合わせ

ご使用日の2週間前までに必ず、公演内容・スケジュール・音響・照明・設営・撤去・警備について
WWW運営・ステージ制作担当者と詳細に打ち合わせを行ってください。

使用制限について

下記の場合、使用契約を取消し、使用をお断りいたします。

1. 公序良俗に反する恐れがあると判断される場合
2. 当方の承認無しに使用目的・内容等を変更した場合
3. 使用規則に基づく指示に従わなかった場合
4. 関係諸官庁より中止命令が出された場合
5. 使用の権利を譲渡、転貸した場合
6. 建物や付帯設備等を破損する恐れがあると判断される場合
7. その他、管理運営上支障あるいは不相当と認められる場合
8. WWW X のイメージを著しく損なう場合
9. WWW X の責任者が契約を取消すことを必要と認めた場合

*災害等の不可抗力の場合を除き、催事の中止に伴う一切の責任は負いかねますのでご了承ください。

関係官公庁等への届出

各種法律の定めにより、主催者が関係官庁へ諸届書を提出することが義務付けられています。

1. 裸火、煙、火薬などを使用する際はご使用日の 21 日前までに会場まで必ずご相談ください。
※ご相談いただいても受けられない場合もございます。
2. 特殊な催事あるいは入場者の安全を図るため必要と思われる場合は、WWW X 運営担当者と打ち合わせの上、使用日の 15 日前までに渋谷警察署 (TEL : 03-3498-0110) へ事前に内容を連絡し協力を依頼ください。

その他の注意事項

ご使用者（お申し込み者、催事の関係者を含みます）は、以下の事項を遵守してください。

1. ご使用期間中、責任者は必ず会場に常駐してください。
2. 会場は現状復帰でのご返却をお願いいたします。
付帯設備等のご使用は、各担当者の指示に従い、終了後は所定の位置にお戻しください。
3. 館内各種消防設備等の機能を損する行為は一切厳禁とします。
4. 会場使用に伴う人身事故及び盗難・破損事故に対して、会場は一切の責任を負いません。
これらの事故により発生した人的・物的破損に対する賠償責任は、ご使用者側で負担していただきます。
5. 使用期間中、会場・その他の建物・音響機器・照明機器・舞台装置・付帯設備・備品等を破損、又は紛失した場合は実費を申し受けます。またそれにより会場営業に損失が出た場合、全額を補償いたします。
6. 搬入物の搬入・搬出は会場担当者の指示に従って責任を持って行ってください。
7. 所定の場所以外での喫煙・飲食はご遠慮願います。
8. 使用者はあらかじめ非常口の所在・避難経路を確認し、非常事態に備えてください。
9. 使用後は、ご使用者において清掃し、所定の位置に集めてください。なお、粗大ゴミはお持ち帰りください。
10. 会場使用に伴う人身事故及び盗難・破損事故に対して、会場は一切の責任を負いません。
11. その他、ご使用に関しては各担当者と協議・相談の上、指示に従ってください。

House System

| 品目 | メーカー | 品番 | 数量 | 備考 |
|------------------|-------------|-------------------------|----|------------------------|
| House Console | Soundcraft | Vi7000 (96k 64/32 Cat5) | 1 | 56ch input(48ch まで使用可) |
| High Speaker | L-acoustics | K2 | 10 | |
| Low Speaker | | SB28 | 4 | |
| Power Amp | | LA8 | 7 | |
| System Processor | LAKE | LM44 | 1 | |
| EFFECTOR | YAMAHA | SPX2000 | 1 | |
| Sub Console | Soundcraft | Si Expression 1 | 1 | |
| CD PLAYER | TASCAM | SS-CDR200 | 2 | |

Monitor System

| 品目 | メーカー | 品番 | 数量 | 備考 |
|-----------------|-------------|-----------|----|--------------------|
| Monitor Console | YAMAHA | CL5 | 1 | 48ch in / 24ch out |
| | YAMAHA | Rio1608-D | 3 | |
| Sidefill | L-acoustics | ARCS II | 2 | |
| Amp | | LA8 | 1 | |
| Wedge Monitor | d&b | MAX2 | 12 | |
| Amp | | D20 | 3 | 12系統モニモニ込み |
| SPRITTER | XTA | DS8000 | 6 | REC OUT 有 |

MIC & DI

| 品目 | メーカー | 品番 | 数量 | 備考 |
|------------|-------------|-----------|----|------|
| MIC | SHURE | SM81-LC | 6 | |
| | | BATA91A-X | 2 | |
| | | BETA52A | 2 | |
| | | SM57-LCE | 10 | |
| | | SM58-LCE | 10 | |
| | | SM58SE | 3 | |
| | SENNHEISER | e904 | 8 | |
| | | MD421-II | 4 | |
| Direct Box | Country man | type85 | 10 | 3HOT |

STAND

| 品目 | メーカー | 品番 | 数量 | 備考 |
|-----------|------|---------|----|----|
| MIC STAND | K&M | ST210/2 | 20 | |
| | | ST259 | 20 | |
| | | ST200 | 6 | |

<WWWX 音響管理に関して>

*仕込み・バラシは乗り込みの方をお願いしております。お手伝いはいたしますが、すべてこちらで用意するものではありません。

*その他の機材は基本的に全て乗込の方に現状復帰していただくようお願いいたします。

*転換に関しては全て乗り込みの方に行っていただきます。こちらでお手伝いはいたしません。

Monitor PA を発注いただいた場合はその限りではありません。

*管理のみの場合、本番時は事務所に待機し非常時のみ電話対応をさせていただきます。

<音響に関するお問合せ>

※ホームページ「CONTACT」内のお問い合わせフォームよりご連絡ください。

基本機材

| 品目 | 備考 |
|---------|--|
| 照明用主幹電源 | 単相三線500A |
| フロア直 | 100V 20A×6 200V D型×4 |
| 調光器 | 2Kw×72回路 |
| 調光卓 | Avolites Quartz Titan 12.0~15.1/Titan mobile wing ※バージョンは念のためお問合せ下さい |
| バックアップ卓 | PS12 |

SPOT

| 品目 | 総数 | 基本仕込み | 移動用 | |
|--------------------|----|-------|-----|----------------------------|
| PAR64/5N | 76 | 65 | 11 | |
| 2灯ミニブル | 6 | 2 | 4 | |
| Sourcefour | 8 | 6 | 2 | |
| 500wFQ | 6 | 2 | 4 | |
| Atomic Strobe 3000 | 2 | — | — | |
| LED PAR (移動不可) | 4 | 4 | — | ※Martin RUSH PAR RGBW Zoom |
| Mirrorball (1,5 尺) | 1 | 1 | — | |

ムービング

| 品目 | 品番 | 数量 | 金額 (税別) | 備考 |
|----|-------------------------|----|---------|-----|
| | Martin RUSH MH5 PROFILE | 4 | ¥ 4,000 | 移動可 |
| | Martin RUSH MH6 WASH | 4 | ¥ 4,000 | 移動可 |

ACCESSORY

| 品目 | 品番 | 数量 | 金額 (税別) | 備考 |
|--------------|------------------------------|----|----------|----|
| 三脚スタンド | | 8 | | |
| 平置きベース | | 10 | | |
| 三連トンボ | | 4 | | |
| スモークマシン | Martin Jem Compact Hazer Pro | 1 | ¥ 15,000 | |
| カラーフィルター 一式 | | | | |
| シート (紙・鉄) 一式 | | | | |

<WWW X 照明管理に関して>

※火災報知器の構造上、スモークマシンのお持ち込みはお断りさせていただきます。

※基本は仕込みから現状復帰まで乗り込みの方をお願いしております。

会場卓使用の際に限りシュート時の送りは可能ですが、オペレーター+アシスタント1名〜で乗り込まれることをお勧め致します。

※持ち込み機材に関して、会場側は一切お手伝いできませんのでご了承ください。

※本番時は事務所にて待機し非常時のみ電話対応をさせていただきます。

<照明に関するお問合せ>

※ホームページ「CONTACT」内のお問い合わせフォームよりご連絡ください。

楽器

| 品目 | メーカー | 品番 | 数量 | 金額 (税別) |
|--------------|-----------------|--|------|---------|
| G.amp | Marshall | JCM900 4100 | 1 | ¥ 2,500 |
| | | 1960A | 1 | ¥ 2,500 |
| | Fender | Twin Reverb | 1 | ¥ 2,500 |
| | Roland | JC-120 | 1 | ¥ 2,500 |
| B.amp | Ampeg | SVT-3PRO | 1 | ¥ 2,500 |
| | | 810E | 1 | ¥ 2,500 |
| Dr.SET | CANOPUS | Birch Kit → 22"BD / 16"FT / 13"TT / 12"TT / 14"Sn | 1set | ¥ 5,000 |
| Snare Stand | Pearl | | 2 | |
| Cymbal | SABIAN | AA series → 14"HH / 16"CR / 18"CR / 20"RD | 1set | |
| Cymbal Stand | CANOPUS , Pearl | | 5 | |
| TURN TABLE | Technics | SL-1200 Mk6 (カートリッジはお持ち込み下さい) | 2 | ¥ 2,000 |
| | Technics | SL-1200 Mk7 (カートリッジはお持ち込み下さい) | 2 | ¥ 2,000 |
| CDJ | Pionner | CDJ-2000 NXS2 | 4 | ¥ 2,000 |
| Mixer | Pionner | DJM-900 NXS2 (ヘッドフォンはお持ち込み下さい) | 2 | ¥ 2,000 |

プロジェクター

| メーカー | 品番 | 全光束 | 数量 | 金額 (税別) |
|-----------|----------|---------|----|---------|
| Panasonic | PT-DZ10K | 10600lm | 1 | ¥50,000 |

その他

| 品目 | サイズ | 数量 |
|-----------|---------------------|----|
| 平台 | 3×6 | 5 |
| | 2×6 | 2 |
| | 2×2 | 1 |
| 箱馬 | W485 / D335 / H180 | 30 |
| DJ 台 | W2000 / D500 / H900 | 1 |
| | W1500 / D500 / H900 | 1 |
| | W500 / D500 / H900 | 1 |
| ギタースタンド | | 6 |
| キーボードスタンド | X type | 3 |
| 譜面台 | | 5 |
| 譜面灯 | | 5 |
| パンチ | | 1~ |
| ケコミ | | 1~ |

<ステージ制作に関するお問合せ>

※ホームページ「CONTACT」内のお問い合わせフォームよりご連絡ください。

基本仕込み時間について

音響 / 照明が現地オペレートの場合、仕込み時間の基本は下記となります。

照明：リハーサル開始の3時間前から仕込み 音響：リハーサル開始の2時間前から仕込み

※乗り込みオペレートの場合は上記に限りません。

※公演内容・機材の仕込み内容によって時間が前後する可能性がありますので、

随時 WWW ステージ制作担当者と打ち合わせをお願いいたします。

1日2回公演について

下記の注意事項を踏まえ、公演概要の決定前に会場担当者と必ず打ち合わせを行ってください。

・1部と2部のインターバルは、1部終演～2部開場まで1.5時間空けてください。

・物販先行販売は1部と2部の間の実施はご遠慮ください。

テクニカル人件費について

・1日2回公演で、音響照明 STAFF が現地発注の場合は、人件費が1.5倍となります。

・本番尺が長いイベントで音響照明 STAFF が現地発注の場合は、内容により各2人体制となる場合があります。

・現地の舞台転換人員が必要な際は事前にお知らせください。発注がない場合は舞台管理のみとなります。

特典会について

・ホール内を使用する開場前の特典会は、下記追加料金が別途必要です。

¥100,000(税別 / 運営 WWW)、¥50,000(税別 / 運営乗り込み)

・特典会の列整理 STAFF は主催にてご手配ください。

・チケットがない方も特典会参加ができる場合は事前にお知らせください。

レーザー機器の使用について

レーザー機器をご使用される場合は、必ず WWW X ステージ制作担当者と打ち合わせを行ってください。

・フォーカスは、必ず会場スタッフ立会いのもと行ってください。

・会場映像機器の損傷があった場合、修理費等は全額主催側の負担となります。

・オーディエンススキャンは禁止です。

入場列整理 / 物販先行販売について

会場周辺にはお客様を一切溜められません。ロビー・階段をお客様の待機エリアとしてご利用ください。

なお、入場方法や先行物販の販売場所・時間など、必ず事前に会場担当者と打ち合わせを行ってください。

飲食物販売について

飲食物販売を行う場合は、申請が必要となります。

公演の2週間前までに必ずご申請ください。

照明ブース立ち入りについて

照明ブースは荷重制限のため、照明 STAFF 2名までの立ち入りとさせていただきます。

ブース内でのカメラ等の設置・ライブ鑑賞は禁止とさせていただきます。