

---

WWW

**Ver. 6.1**

---

2025 年 4 月 8 日

---

## WWWデータ

正式名称	WWW	店舗面積	871.39 m <sup>2</sup>
読み	ダブリュダブリュダブリュ		
表記	大文字		
場所名入り	Shibuya WWW 渋谷 WWW		
店舗所在地	〒150-0042 東京都渋谷区宇田川町 13-17 ライズビル地下 (渋谷駅 徒歩7分)		
	TEL : 03-5458-7685 FAX : 03-5458-7687		
WEB	<a href="http://www-shibuya.jp">http://www-shibuya.jp</a>		
Twitter	@WWW_shibuya		
Instagram	www_shibuya		
facebook	<a href="http://www.facebook.com/WWWshibuya">http://www.facebook.com/WWWshibuya</a>		

## サービス設備

コインロッカー	105 個
楽屋	3 部屋

## お問い合わせ

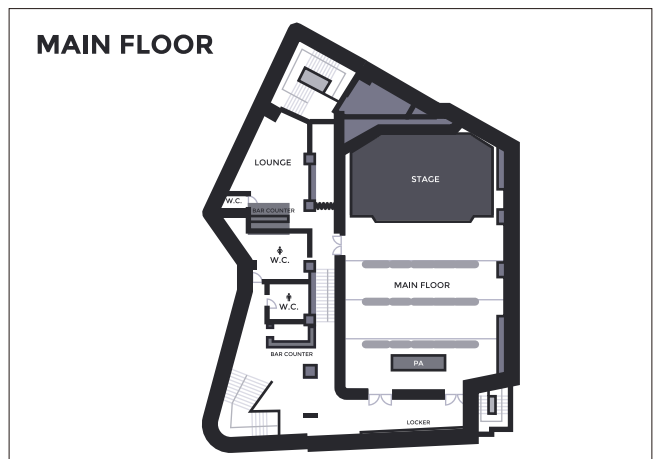
ブッキング・PR	TEL : 03-5458-7676 (平日11:00~20:00)
	アドレス : <a href="mailto:booking@www-shibuya.jp">booking@www-shibuya.jp</a>
ステージ制作	TEL : 03-5458-7685 (平日11:00~20:00)
	アドレス : <a href="mailto:stage@www-shibuya.jp">stage@www-shibuya.jp</a>

## マップ

アクセスマップ



フロアマップ



WWW	〒150-0042 東京都渋谷区宇田川町 13-17 ライズビル地下 (渋谷駅 徒歩7分)
	TEL : 03-5458-7685 FAX : 03-5458-7687
ヘッドオフィス	〒150-0041 東京都渋谷区神南 1-13-14 高野ビル 3F
	TEL : 03-5458-7676 FAX : 03-5458-7679

## 運営会社

株式会社スペースシャワーネットワーク ライブハウス事業部
WEB <a href="http://www.spaceshower.net">http://www.spaceshower.net</a>

## 料金表

WWW

基本会場使用料	区分	使用時間	料金 (税別)
会場基本使用料	月～木	11:00～23:00 (12h) ※音止め 22:00	¥ 450,000
	金・祝前日	11:00～23:00 (12h) ※音止め 22:00	¥ 520,000
	土・日・祝	10:00～22:00 (12h) ※音止め 21:00	¥ 600,000
時間外延長料		30分	¥ 25,000
<small>                     ＊基本使用料には、音響設備・照明設備使用料、音響・照明 各 1 名の立会い人件費が含まれます。(※一部有料オプションあり)                      ＊来場するお客様に (ゲストも含む) 入場時 1 ドリンク代 (600 円) を別途申し受けます。                      ＊基本使用時間は搬入から搬出まで、すべての時間を含みます。                      ＊延長使用は契約時にご申請ください。                      ＊1 日 2 回公演の場合は、契約時にご申請ください。                 </small>			
電気使用料			料金 (税別)
※2024 年 4 月 1 日より電気使用料を徴収させていただきます。			¥ 15,000
追加料金			料金 (税別)
1 日 2 回公演			¥ 100,000
開場前ホール使用	※開場前にお客様がホール内へ入場される催しの実施 (特典会・ミーグリ等)		¥ 50,000
技術人件費	区分	料金 (税別)	
音響	メインオペレーター	¥ 35,000	
	モニターオペレーター	¥ 30,000	
照明	メインオペレーター	¥ 35,000	
	アシスタント	¥ 30,000	
<small>                     ＊会場側の音響・照明オペレーターをご希望される場合、公演日の 1 ヶ月前までにお申込み下さい。                      ＊公演内容を明示の上で発注ください。(内容によって手配人員数を確定いたします)                      ＊発注時に公演内容を明示いただけない場合、必要な人員数を手配できない可能性がありますのでご了承ください。                      ＊1 日 2 回公演の場合、技術人件費は 1.5 倍となります。                      ＊発注確定後のキャンセルは規定のキャンセル料金を申し受けます。担当者へお問い合わせください。                 </small>			
配信回線使用料			料金 (税別)
生配信を実施する公演は配信回線使用料を申し受けます。			¥ 30,000
<small>                     ＊配信専用回線スペック：上下 1Gbps / ベストエフォート型 / IPv6 接続                 </small>			
その他諸費	区分	使用時間	料金 (税別)
チケット販売	プレイガイド販売手数料 (先行)		販売金額の 8%
	プレイガイド販売手数料 (一般)		販売金額の 10%
	チケット用紙代		¥ 10 / 1 枚 (税別)
<small>                     ＊プレイガイドの取り扱い、チケットぴあ・ローソンチケット・e+となります。                      ＊公演概要をいただいてからコード取得まで 1 週間、発売まで 2 週間いただいております。                 </small>			
ラウンジ楽屋使用		1 日	¥ 40,000 (税別)
<small>                     ＊ラウンジの営業を中止し、楽屋スペースとしてご利用を希望の場合は、公演の 2 週間前までに担当者へ打ち合わせを行ってください。                      ＊なお、動員予想次第ではお断りさせて頂く場合がありますのでご了承ください。                 </small>			
ご契約成立後のキャンセル料			
使用日の 91 日前まで			基本使用料の半額
使用日の 90 日以内			基本使用料の全額

## 申し込み及び手続き

1. お申し込みは、使用月の12ヶ月前の1日から受付いたします。  
ただし、1日が土曜・日曜・祝祭日・休館日の場合は、翌営業日とさせていただきます。
2. 申し込み受付時間は、月～金（祝休日を除く）の、11:00～20:00とさせていただきます。
3. お申し込みの際、催事内容、目的をお示しください。  
\*催事の内容によっては御使用をお断りする場合がございますのでご了承ください。
4. 予約申し込み頂いた日程の予約有効期間は2週間となります。
5. 契約成立までの手続きについて
  - ・使用申込書に必要事項をご記入のうえご郵送ください。
  - ・公演ご決定から2週間以内に指定口座へ、ご予約金（基本会場使用料の50%）をお振込みください。  
\*振込手数料は振込者負担となります。
  - ・予約金振込の確認をもって契約成立となります。
6. 会場費の残金、時間外延長料、オプション等の費用は催事終了時にお支払いください。
7. 使用の権利を譲渡、転貸することは不可とします。
8. 納めて頂いた使用料は、特別な事情（災害等）により利用する事ができないと認められた場合以外はお返しできません。

## 物品の販売、宣伝、撮影等について

会場側の承認を得ずに、物品の販売・配布物・宣伝・撮影・録音等はありません。  
事前に担当者とお打ち合わせください。

## 物販手数料

物販手数料はかかりません。所定の位置にて行っていただきます。使用者が責任を持って販売を行ってください。

## 収録

撮影・録音をする場合、必ず申し出てください。  
使用者側による収録行為に費用はかかりませんが、放送に使用する場合や商品化する場合にはその旨を必ずお知らせください。会場名の使用についてはWWWの規則に則って行っていただきます。  
会場名の使用方法によっては別途費用がかかる場合がございますので、事前に担当者をご相談ください。

## 主催・後援について

スペースシャワー TV 以外の他メディアによる主催公演の開催、後援名義展開も可能です。

## 公演協賛スポンサーについての注意事項

スポンサー等協賛がつく場合、必ず事前に担当者をご相談ください。内容次第でお断りする場合がございます。  
\*サンプリング・ポスター・看板掲示・垂れ幕・バナー・展示・アナウンス・配布物、その他の展開等については担当者をご相談ください。

## ご使用前の打ち合わせ

ご使用日の2週間前までに必ず、公演内容・スケジュール・音響・照明・設営・撤去・警備についてWWW運営・ステージ制作担当者と詳細に打ち合わせを行ってください。

## 使用制限について

下記の場合、使用契約を取消し、使用をお断りいたします。

1. 公序良俗に反する恐れがあると判断される場合
2. 当方の承認無しに使用目的・内容等を変更した場合
3. 使用規則に基づく指示に従わなかった場合
4. 関係諸官庁より中止命令が出された場合
5. 使用の権利を譲渡、転貸した場合
6. 建物や付帯設備等を破損する恐れがあると判断される場合
7. その他、管理運営上支障あるいは不相当と認められる場合
8. WWWのイメージを著しく損なう場合
9. WWWの責任者が契約を取消すことを必要と認めた場合

\*災害等の不可抗力の場合を除き、催事の中止に伴う一切の責任は負いかねますのでご了承ください。

## 関係官公庁等への届出

各種法律の定めにより、主催者が関係官庁へ諸届書を提出することが義務付けられています。

1. 裸火、煙、火薬などを使用する際はご使用日の21日前までに会場まで必ずご相談ください。  
※ご相談いただいても受けられない場合もございます。
2. 特殊な催事あるいは入場者の安全を図るため必要と思われる場合は、WWW運営担当者と打ち合わせの上、使用日の15日前までに渋谷警察署 (TEL: 03-3498-0110) へ事前に内容を連絡し協力を依頼ください。

## その他の注意事項

ご使用者（お申し込み者、催事の関係者を含みます）は、以下の事項を遵守してください。

1. ご使用期間中、責任者は必ず会場に常駐してください。
2. 会場は現状復帰でのご返却をお願いいたします。  
付帯設備等のご使用は、各担当者の指示に従い、終了後は所定の位置にお戻しください。
3. 館内各種消防設備等の機能を損する行為は一切厳禁とします。
4. 会場使用に伴う人身事故及び盗難・破損事故に対して、会場は一切の責任を負いません。  
これらの事故により発生した人的・物的破損に対する賠償責任は、ご使用者側で負担していただきます。
5. 使用期間中、会場・その他の建物・音響機器・照明機器・舞台装置・付帯設備・備品等を破損、又は紛失した場合は実費を申し受けます。またそれにより会場営業に損失が出た場合、全額を補償いただきます。
6. 搬入物の搬入・搬出は会場担当者の指示に従って責任を持って行ってください。
7. 所定の場所以外での喫煙・飲食はご遠慮願います。
8. 使用者はあらかじめ非常口の所在・避難経路を確認し、非常事態に備えてください。
9. 使用後は、ご使用者において清掃し、所定の位置に集めてください。なお、粗大ゴミはお持ち帰りください。
10. 会場使用に伴う人身事故及び盗難・破損事故に対して、会場は一切の責任を負いません。
11. その他、ご使用に関しては各担当者と協議・相談の上、指示に従ってください。

**House System**

品目	メーカー	品番	数量	備考
House Console	DiGiCo	Quantum338	1	
Sub Console	YAMAHA	DM3	1	
High Speaker	FUNKTION-ONE	RESOLUTION 5E-C	6	
	FUNKTION-ONE	RESOLUTION 4D	6	
Low Speaker	FUNKTION-ONE	F218 mk2	6	
Speaker Processor	LAB.GRUPPEN	LM44	1	
Power Amp	LAB.GRUPPEN	PLM20K44	8	
Multi Processor	YAMAHA	SPX2000	2	
Playback	TASCAM	SS-CDR250N	2	

**Monitor System**

品目	メーカー	品番	数量	備考
Monitor Console	YAMAHA	CL-5	1	48ch in / 24ch out
	YAMAHA	Rio1608-D	3	
Sidefill	FUNKTION-ONE	RESOLUTION 2	2	
Power Amp	LAB.GRUPPEN	PLM20K44	2	
Wedge Monitor	d&b	MAX2	12	
Amp	d&b	D20	3	12系統モニモニ込み
SPLITTER	K/T	Square ONE	6	REC OUT は収録室

**MIC & DI**

品目	メーカー	品番	数量	備考
MIC	SHURE	SM81-LC	6	
		BATA91A-X	2	
		BETA52A	2	
		SM57-LCE	10	
		SM58-LCE	10	
		SM58SE	3	
	SENNHEISER	e904	8	
		MD421-II	4	
Direct Box	Country man	type85	10	3HOT
Wireless MIC				※別途見積

**STAND**

品目	メーカー	品番	数量	備考
MIC STAND	K&M	ST210	20	
		ST259B	20	
		ST200	6	

<WWW音響管理に関して>

- \*仕込み・バラシは乗り込みの方をお願いしております。お手伝いはいたしますがすべてこちらで用意するものではありません。
- \*FOH卓の裏のパッチのみ、こちらで行います。
- \*その他の機材は基本的に全て乗込の方に現状復帰していただくようお願いいたします。
- \*転換に関しては全て乗り込みの方に行っていただきます。こちらでお手伝いはいたしません。
- Monitor PA を発注いただいた場合はその限りではありません。
- \*管理のみの場合、本番時は事務所にて待機し非常時のみ電話対応をさせていただきます。

<音響に関するお問合せ>

※ホームページ「CONTACT」内のお問合せフォームよりご連絡ください。

**LOUNGE System**

品目	メーカー	品番	数量	備考
Console	YAMAHA	QL1	1	16in / 8out
High Speaker	FUNKTION-ONE	RESOLUTION 2SH	2	
Low Speaker	FUNKTION-ONE	BR118	2	
Power Amp	OUTLINE	T-FIVE	2	
Monitor Speaker	FUNKTION-ONE	PSM12	2	
Monitor Power Amp	MC2	E25	1	100V仕様

<ラウンジ音響システム使用料> ¥60,000(税別)

※音響オペレート費 / 管理費含む

※ラウンジ単体での会場レンタルは行っておりません。

## 機材リスト [照明]

## 調光システム

品目	品番	数量	備考
調光操作卓	Avolites Quartz Titan ver 12.0~15.1	1	※バージョンは念のためお問合せ下さい
	Titan mobile wing + タッチモニター	1	
バックアップ卓	TTL PS08M	1	

## ムービング

品目	品番	数量	備考
	Martin ERA 300 Profile	7	D型 20A プラグ ￥5,000(税別) / 1台
	Martin ERA 150 WASH	6	D型 20A プラグ ￥4,000(税別) / 1台
※ムービングは移動不可			

## スモークマシン

品目	品番	数量	備考
	Martin Jem Compact Hazer Pro	1	¥15,000(税別)
※移動不可、火災報知器の構造上スモークマシンのお持ち込みはお断りさせていただきます。			

## 照明器具

品目	品番	数量	ハンガー	ハンガー数量	容量	備考
カッタースポットライト	Soucefour	8	740	8	500w	レンズチューブ 36度
	PAR64	80	アルミ	80	500w	ランプ(ナロー) ※スペア 3台有
ミニブルートライト	MB-2	6	740	6	500w	レンズチューブ 36度
フレネル	MS-604	6	740	6	500w	
DMX ストロボ	Atomic3000	2	740			ダボ / 落下防止ワイヤー / D型 20A プラグ 各2個
LED PAR (移動不可)		4				※BOLD COB LED ZOOMPAR

## ミラーボール

品目	品番	数量	容量	備考
丸鏡ミラーボール 450φ		1		メインホール用(移動可)

## その他(スペア)

品目	品番	数量	備考
三脚スタンド	SK2	3	
丸台	SR	4	
二連アーム	AMT	2	
ケーブル	C20-C20 10m	3	
	C20-C20 5m	2	
	C20-C20 2m	6	
	C20-2 又	3	
	C20- 平行	3	
紙シート	8inch	120	
	6inch	20	

<WWW 照明管理に関して>

※火災報知器の構造上、スモークマシンのお持ち込みはお断りさせていただきます。

※基本は仕込みから現状復帰まで乗り込みの方をお願いしております。

会場卓使用の際に限りシュート時の送りは可能ですが、オペレーター+アシスタント1名〜で乗り込まれることをお勧め致します。

※持ち込み機材に関して、会場側は一切お手伝いできませんのでご了承ください。

※本番時は事務所に待機し非常時のみ電話対応をさせていただきます。

< 照明に関するお問合せ >

※ホームページ「CONTACT」内のお問い合わせフォームよりご連絡ください。



楽器

品目	メーカー	品番	数量	金額 (税別)
G.amp	Marshall	JCM 900 4100	1	¥ 2,500
		1960AX	1	¥ 2,500
	Fender	Twin Reverb	1	¥ 2,500
	Roland	JC-120	1	¥ 2,500
B.amp	Ampeg	SVT-3pro	1	¥ 2,500
		810E	1	¥ 2,500
	Markbass	Little Mark 800	1	¥ 2,500
Dr.SET	CANOPUS	Birch Kit → 22"BD / 16"FT / 13"TT / 12"TT / 14"Sn	1 set	¥ 5,000
Snare Stand	Pearl		2	
Cymbal	SABIAN	AA series → 14"HH / 16"CR / 18"CR / 20"RD	1 set	
Cymbal Stand	CANOPUS		5	
Keyboard	Roland	RD-88	1	¥ 2,500
TURN TABLE	Technics	SL-1200 Mk7 (カートリッジはお持ち込み下さい)	2	¥ 2,000
	Technics	SL-1200 Mk6 (カートリッジはお持ち込み下さい)	2	¥ 2,000
CDJ	Pionner	CDJ-3000	2	¥ 3,000
	Pionner	CDJ-2000NXS2	2	¥ 2,000
Mixer	Pionner	DJM-A9 (ヘッドフォンはお持ち込み下さい)	1	¥ 3,000
	Pionner	DJM-900NXS2 (ヘッドフォンはお持ち込み下さい)	1	¥ 2,000
GRAND PIANO	YAMAHA	S4B (調律料金1回分込み)	1	¥ 44,000

※調律手配のため、ピアノの利用申請は公演2週間前までをお願いいたします。  
 ※発注確定後のキャンセルは規定のキャンセル料金を申し受けます。担当者へお問い合わせください。

プロジェクター

メーカー	品番	全光束	数量	金額 (税別)
Panasonic	PT-DZ 8700(メインホール常設/移動不可)	10600lm	1	¥50,000
Panasonic	PT-VMZ51J(ロビー常設/移動不可)	5200lm	1	¥30,000
SANYO	LP-WXU700(ラウンジ常設/移動不可)	3800lm	1	¥20,000

その他

品目	サイズ	数量
平台 (ゴム貼り)	W600 / D600 / H145	10
箱馬	W485 / D335 / H180	20
ドラム台 (鉄骨 + 天板)	4×8×1	4
DJ 台	W2000 / D500 / H900	2
	W1500 / D500 / H900	1
ギタースタンド		8
キーボードスタンド	X type(2) / LG type(1)	3
譜面台		3
譜面灯		3
パンチ		1~
ケコミ		1~

<ステージ制作に関するお問合せ>  
 ※ホームページ「CONTACT」内のお問合せフォームよりご連絡ください。

## 基本仕込み時間について

音響 / 照明が現地オペレートの場合、仕込み時間の基本は下記となります。

照明：リハーサル開始の3時間前から仕込み / 音響：リハーサル開始の2時間前から仕込み

※乗り込みオペレートの場合は上記に限りません。

※公演内容・機材の仕込み内容によって時間が前後する可能性がありますので、

随時 WWW ステージ制作担当者と打ち合わせをお願いいたします。

## 1日2回公演について

下記の注意事項を踏まえ、公演概要の決定前に会場担当者と必ず打ち合わせを行ってください。

・1部と2部のインターバルは、1部終演～2部開場まで1.5時間空けてください。

・物販先行販売は1部と2部の間の実施はご遠慮ください。

## テクニカル人件費について

・1日2回公演で、音響照明 STAFF が現地発注の場合は、人件費が1.5倍となります。

・本番尺が長いイベントで音響照明 STAFF が現地発注の場合は、内容により各2人体制となる場合があります。

## 特典会について

・ホール内を使用する開場前の特典会は、¥50,000(税別)追加料金が別途必要です。

・特典会の列整理 STAFF は主催にてご手配ください。

・チケットがない方も特典会参加ができる場合は事前にお知らせください。

## レーザー機器の使用について

レーザー機器をご使用される場合は、必ず WWW ステージ制作担当者と打ち合わせを行ってください。

・フォーカスは、必ず会場スタッフ立会いのもと行ってください。

・会場映像機器の損傷があった場合、修理費等は全額主催側の負担となります。

・オーディエンススキャンは禁止です。

## 飲食物販売について

飲食物販売を行う場合は、申請が必要となります。

公演の2週間前までに必ずご申請ください。